

AANGEBODEN DOOR: ATTENTIA

Een cafetariaplan groeit met je mee



In steeds meer bedrijven heb je als medewerker de kans om in te stappen in een cafetariaplan. Guy Van Hauwermeiren, expert Flexibel Verlonen bij HR- en Well-beingpartner Attentia, licht de voordelen toe van zo'n cafetariaplan. "Het groeit mee met de noden en vragen van jou en je gezin en ook voor werkgevers is het een budgetneutrale oplossing."

Als je werkgever flexibel verlonen aanbiedt, dan heb je als werknemer de vrije keuze om een deel van bijvoorbeeld je extrabaremieke brutoloon, eindejaarspremie, bonus of budget van je bedrijfswagen, in te ruilen voor een ander voordeel. Je werkgever bepaalt welke voordelen dat zijn en hoeveel budget ter beschikking wordt gesteld. Courante mogelijkheden in een cafetariaplan zijn een hospitalisatie- of ambulante zorgverzekering, multimedia zoals een laptop of smartphone, extra verlofdagen, een medische check-up of mobiliteitsoplossingen.

HET FINANCIËLE VOORDEEL

Stel dat je bijvoorbeeld je bruto eindejaarspremie - of een deel ervan - wil omzetten in een laptop. Op de ingeruilde premie betaalt je werkgever geen werkgeversbijdrage (voor een bediende doorgaans zo'n 27%). De werkgever kan deze besparing naar jou doorschuiven, zodat je een budget van € 2.000 plus 27% hebt, of € 2.540. Je kan dus een laptop kiezen voor dit budget, terwijl je anders maar zo'n € 1.000 netto overhoudt van je

eindejaarspremie. Een voordeel van maar liefst € 1.540.

Tegelijk is dit systeem ook voor werkgevers budgetneutraal. Medewerkers houden meer over, terwijl werkgevers hetzelfde budget aanbieden. "Bij Attentia worden regelmatig nieuwe keuzes aangeboden. De meest gekozen voordelen blijken een hospitalisatieverzekering, bedrijfswagen en pensioensparen", vertelt Guy Van Hauwermeiren.

MOBILITEITSOPLOSSINGEN TROEF

"Wat mobiliteit betreft, evolueert de vraag en sturen we regelmatig bij. Denk aan een bedrijfsfiets, een abonnement voor de trein, tram, bus of waterbus, een kleinere, elektrische bedrijfswagen ... Steeds meer bedrijven bieden Mobility as a Service aan. Daarbij kies je afhankelijk van je verplaatsing een passend vervoersmiddel. Zelfs de iets oudere generatie medewerkers, die verknocht is aan z'n bedrijfswagen, combineert meerdere vervoersmiddelen en bedankt voor ellenlange files. Met een cafetariaplan kun je als werknemer een oplossing op maat van jouw wensen en de noden

van je gezin kiezen. Jonge ouders zijn gesteld op hun elektrische bakfiets. Wie tieners in huis heeft, is dan weer gebaat met een kwalitatieve laptop. Heb je op een bepaald moment in je leven meer cash nodig om je hypothecaire lening af te betalen of wil je extra verlofdagen, dan zijn ook daar oplossingen voor."

DE AANDACHTSPUNTEN

"Werknemersorganisaties zijn vaak kritisch voor een cafetariaplan. Er zijn inderdaad aandachtspunten waar je als medewerker van op de hoogte moet zijn, maar die vragen wel om wat context. Er is een impact op je eventuele ziekte- of werkloosheidsuitkering, maar die impact is voor de meeste inkomens heel klein. Ook wat je pensioen betreft, is de impact relatief. Kies je over drie jaar voor een voordeel van ongeveer €1.000/jaar, dan heeft dat een impact van € 1 netto op je pensioen per maand. Maar kies je dan met deze 3 keer € 1.000 voor een fiets van € 3.000, dan win je wel om en bij de € 1.000. Wie is duizend maanden met pensioen?"

Jobbeurs Gent

 Ghelamco Arena | 6 juni 2024

Vind jouw ideale job.

Op onze jobevents is er meer
te beleven dan jobs alleen.

*Coaches • Workshops • Stijladvies
Fotograaf voor je cv foto's • ...*



Jobbeurs.
Gent

Scan me en ontvang
je gratis toegangsticket!

www.jobat.be/jobbeursgent

Een initiatief
van **jobat**
Go for happy.

job fair Brussels

Tour & Taxis
shed 2

25.04.2024

Op onze jobevents is er meer
te beleven dan jobs alleen.

*Coaches • Workshops • Stijladvies
Fotograaf voor je cv foto's • ...*



Scan me en ontvang
je gratis toegangsticket!

www.jobat.be/jobfairbrussels

Références
RÉVÉLEZ-VOUS!

jobat
Go for happy.



Zin om iets groots te doen in IT?

Check
onze jobs



Bouw mee aan
projecten met impact
op onze samenleving



Smals
ICT for society

top
EMPLOYER
BELGIE
BELGIQUE
BELGIUM
2024
CERTIFIED EXCELLENCE IN EMPLOYEE CONDITIONS

Gebruik jij de 20/20/20-regel?

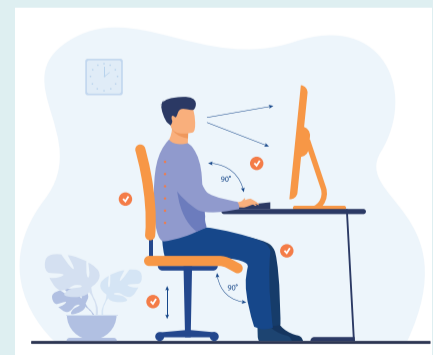
Kantoorwerk, thuis óf op je werk, is een kwestie van evenwicht.
En meer bepaald de balans tussen goed en gezond werken. Ook uw ogen horen daarbij.

In functie daarvan is de 20/20/20-regel een klassieker. Om uw oogspieren voldoende pauze te geven, moet u voor elke 20 minuten dat u naar een computerscherm kijkt, best 20 seconden naar iets anders kijken dat zich op 20 voet (= zowat 6 meter) verderop van je bevindt. Deze vuistregel is van tel als je veel tijd doorbrengt achter een com-

puterscherf. Of de hele dag scrollend op je smartphone doorbrengt, dat ook. De aanpak moet uw ogen een welverdiende rustpauze geven. Doet u dat niet, dan is er op termijn het risico op hoofdpijn of op een verslechtering van uw gezichtsvermogen. De 20/20/20-regel wordt alom aangeraden door oogspecialisten, opticiens

en ergonomen.

Er is overigens nog een variant op: de 20/20/2 regel, met name voor kinderen. Die 20/20 zijn hetzelfde, maar die laatste 2 houdt in dat je minstens 2 uur per dag buiten moet zijn. Zoals wandelen of fietsen van en naar school of werk, zodat je ogen voldoende daglicht krijgen. (*Wivi*)



Bezoek onze jobbeurzen.

Ontmoet tientallen werkgevers op één dag,
op één locatie, bij jou in de buurt.



Check onze
beurskalender!

Vind jouw
job op

jobat
Go for happy.